



LOGIC
T10W
10" HD+ WI-FI TABLET

QUICK GUIDE / GUÍA RÁPIDA

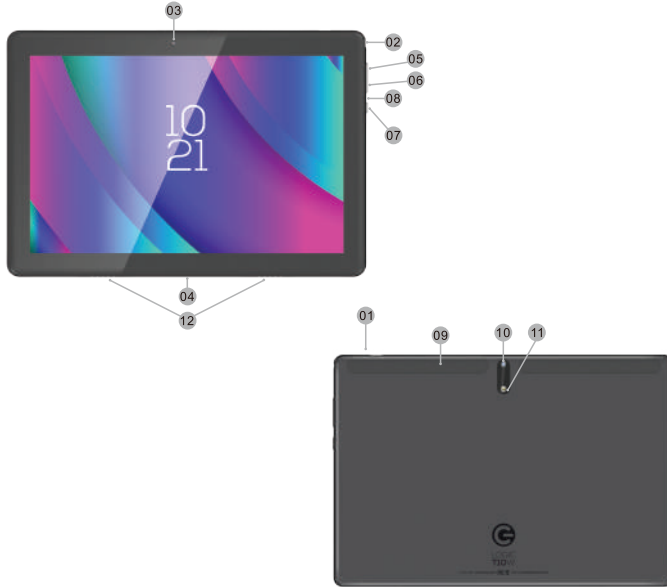
INDEX

1. Safe Notice	1
2. Device Overview	2
3. Basic Operation	3
3.1 Power On	3
3.2 Power Off	3
3.3 Standby.....	3
3.4 Restart.....	3
3.5 Install TF Card.....	4
3.6 Connect Network.....	4
3.7 Connect to Bluetooth Devices.....	5

1. Safety Notices

- ① Avoid dropping the unit on the ground or any other strong impact.
- ② Do not use in extreme cold, heat (<35°C), excessively humid, dusty environment, and long-term use.
- ③ Try to avoid using in strong electrostatic and magnetic environment.
- ④ If water or other liquids to spill on the unit, should be immediately shut down and wipe dry before use.
- ⑤ Do not use any cleaner or other liquid containing chemical ingredients to clean the device to avoid corrosion and moisture damage, if absolutely necessary cleaning, use a soft, dry cloth or paper towel.
- ⑥ If the hardware and software are not operating normally, the company is not responsible for the loss of data caused by the repair of the device in unforeseen circumstances.
- ⑦ When using the T-flash, do not remove the card to avoid damage to the memory card or device.
- ⑧ Please feel free to back up your important data to avoid loss.
- ⑨ Do not disassemble the unit, otherwise it will lose warranty rights.
- ⑩ Software and manual updates can be released at any time without notice. If you find discrepancies in the Quick Guide, please refer to the device.

2. Device Overview



- 1) **USB Interface:** USB interface can read and write U disk/removable hard disk and other equipment data.
- 2) **Headphone jack:** You can connect a 3.5mm stereo headset.
- 3) **Front camera:** You can take pictures and video.
- 4) **Handset:** The voice of the other party can be heard during a voice call.
- 5) **Volume up key:** Press this button to increase the volume.
- 6) **Volume down key:** Press this button to decrease the volume.

7) **Power button:** You can use the power button to turn on/ off or sleep/wake up the device.

8) **Reset button:** You can use the power button to turn on/ off or sleep/wake up the device.

9) **TF card reader:** Support Micro SD, maximum capacity to 128GB

10) **Rear camera:** You can take pictures and video.

11) **Flash light:** Fill in the light in a darker environment.

12) **Speakers:** Built-in speakers allow you to hear the sound without linking extra equipment.

3. Basic Operation

3.1 Power ON

Press and hold the On/Off button for 3-5 seconds and release.

(Note: If there is no response when you press the power button, the device may need to recharge).

3.2 Power OFF

① Press and hold the Power button for 4 seconds to enter the shutdown screen, and then select Power Off.

② Press for 10 seconds to force shutdown.

3.3 Standby

In the power-on state short press the power button to enter standby or to wake up from standby.

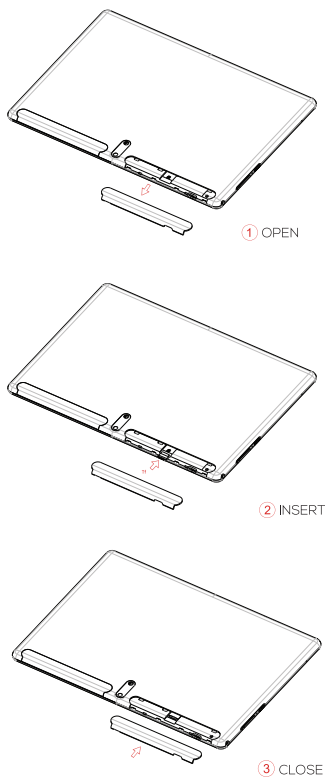
3.4 Restart

Press and hold the Power button for 4 seconds to enter the shutdown screen, and then select Restart.

3.5 Install SIM Card and TF Card

• Install TF Card

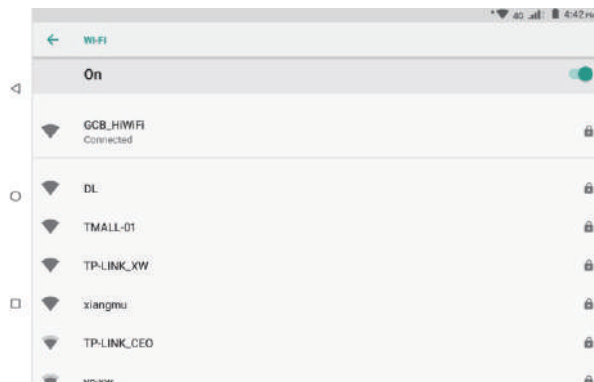
Insert the TF Card in the TF Card slot as illustrated in the image below to access its content of the TF card. Support insert or remove.



4

3.6 Connect Network

- 1) In the main menu or interface, select Settings.
- 2) Select Network & Internet > WiFi, the device will automatically search for the available Wifi wireless connection.



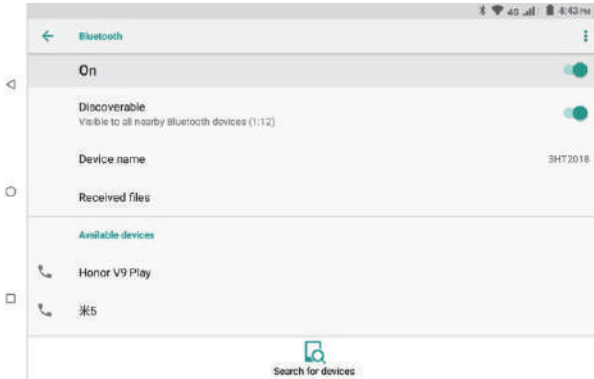
- 3) Choose the WiFi connection you want to connect, if it has a password, a new window will pop up to enter the password, then select connect.
- After you're connected, you're ready to set up email, browse the web, and do many more things online.
- If WiFi isn't available, you can use a wired connection.

5

3.7 Connect to Bluetooth Devices

Bluetooth function operation

- 1) Select settings in main menu.
- 2) Select connected devices.
- 3) Select Bluetooth.
- 4) If someone opens Bluetooth in your environment, click search for device at the top right, then the device will automatically search for the nearby Bluetooth device.
- 5) Check if the Bluetooth device is available, a prompt popup window will appear, enter the assigned password and match the device to connect.



- 6) After the match successful, choose the operation you want to do.



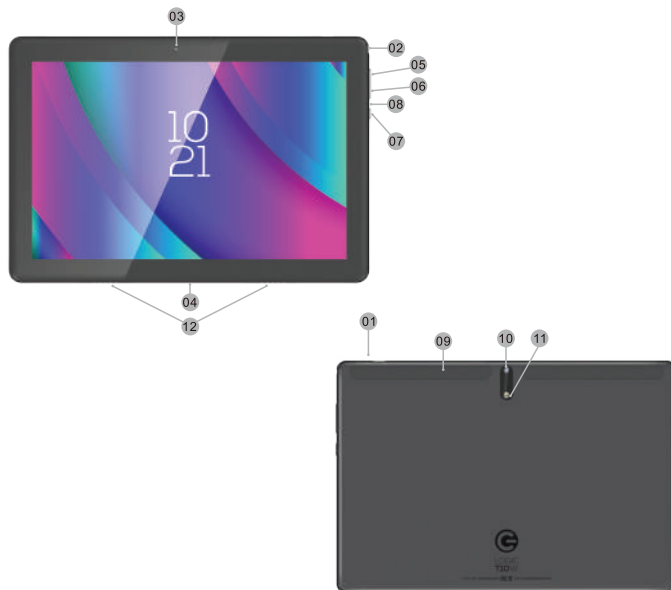
ÍNDICE

1. Aviso de Seguridad.....	1
2. Dispositivo.....	2
3. Operación Básica.....	3
3.1 Encendido	3
3.2 Apagado.....	3
3.3 Reposo.....	3
3.4 Reinicio.....	3
3.5 Instalar Tarjeta TF.....	4
3.6 Conectar a la Red.....	4
3.7 Conectar Dispositivos Bluetooth.....	5

1. Notas de Seguridad

- ① Evite dejar caer la unidad o cualquier otro impacto fuerte.
- ② No utilice la unidad en condiciones de frío extremo, calor (<35 °C), ambientes húmedos, polvorientos y evite el uso prolongado bajo el sol.
- ③ Evite su uso en entornos magnéticos o electrostáticos fuertes.
- ④ Si se derrama agua u otros líquidos sobre la unidad, apáguela inmediatamente y asegúrese de que la unidad esté seca antes de usarla.
- ⑤ No utilice ningún limpiador u otro líquido que contenga ingredientes químicos para limpiar el dispositivo para evitar daños por corrosión y humedad. Si la limpieza es absolutamente necesaria, use un paño suave y seco o una toalla de papel.
- ⑥ Si el hardware y el software presentan un funcionamiento no normal, la empresa no es responsable de la pérdida de datos que ocasione la reparación del dispositivo en circunstancias imprevistas.
- ⑦ Cuando utilice la tarjeta T-flash, no la retire para evitar daños a la tarjeta de memoria o al dispositivo.
- ⑧ No dude en hacer una copia de seguridad de sus datos importantes para evitar pérdidas.
- ⑨ No desarme la unidad, de lo contrario perderá los derechos de garantía.
- ⑩ Las actualizaciones de software y manuales se pueden actualizar en cualquier momento sin previo aviso. Si encuentra discrepancias con la guía de inicio, por favor refiérase al dispositivo.

2. Dispositivo



1) Interfaz USB: La interfaz USB puede leer y escribir en disco U / disco extraíble y otros datos del equipo.

2) Conector para auriculares: Puede conectar auriculares estéreo de 3.5mm.

3) Cámara frontal: Puede tomar fotos y grabar videos.

4) Auricular: Puede escuchar la voz durante una llamada de voz.

5) Tecla para subir el volumen: Presione este botón para subir el volumen.

6) Tecla para bajar el volumen: Presione este botón para bajar el volumen.

7) Botón de encendido: Puede usar el botón de encendido para encender, apagar, poner en reposo y activar el dispositivo.

8) Botón de reseteo: Presiona el botón de reseteo para reiniciar el dispositivo.

9) Entrada de tarjeta TF: Admite tarjetas Micro SD con capacidad máxima de 128GB.

10) Cámara trasera: Puede tomar fotos y grabar video.

11) Linterna: Emite luz en un entorno más oscuro.

12) Ranura para tarjeta SIM: Puede admitir 2 tarjeta SIM.

13) Altavoces: Los altavoces incorporados le permiten escuchar el sonido sin conectar equipos adicionales.

3. Operación Básica

3.1 Encendido

Mantenga presionado el botón de encendido durante 3-5 segundos y suéltelo.

(Nota: Si no hay respuesta cuando presione el botón de encendido, es posible que el dispositivo deba recargarse).

3.2 Apagado

① Mantenga presionado el botón de Encendido durante 4 segundos para ingresar a la pantalla de apagado y luego seleccione Apagar.

② Presione durante 10 segundos para forzar el apagado.

3.3 Reposo

En estado de encendido, presione brevemente el botón de encendido para ingresar al modo de espera o despertar del modo de espera.

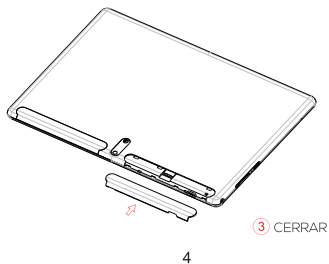
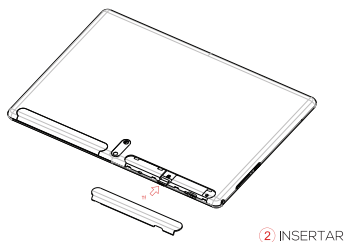
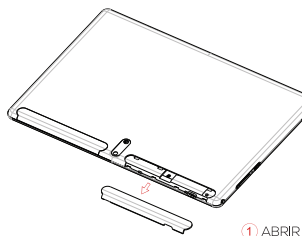
3.4 Reinicio

Mantenga presionado el botón de encendido durante 4 segundos.

3.5 Instalar la Tarjeta SIM y la Tarjeta TF

• Insertar Tarjeta TF

Inserte la tarjeta TF en la dirección como se muestra en la siguiente imagen. Esto le permitirá leer el contenido de la tarjeta TF.



4

3.6 Conectar a la Red

- 1) En el menú principal seleccione configuración.
- 2) Seleccione Red e Internet > WiFi, el dispositivo buscará automáticamente la red de internet inalámbrico WiFi disponible.



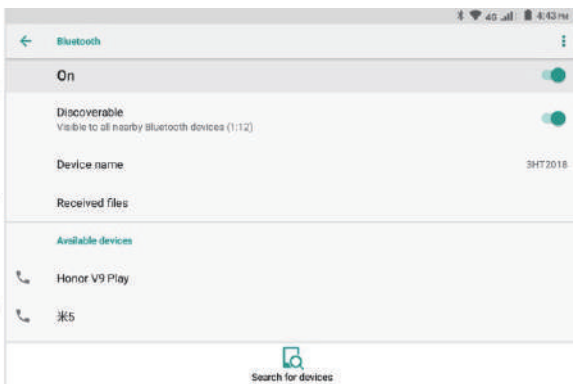
- 3) Elija la red WiFi que desea conectar, si requiere de alguna contraseña, aparecerá la ventana de contraseña, ingrese la contraseña y seleccione conectar. Una vez conectado, está listo para configurar el correo electrónico, navegador por la web y hacer muchas otras cosas en línea.

5

3.7 Conectar Dispositivos Bluetooth

Función Bluetooth

1. Seleccione configuración en la interfaz del menú principal.
2. Seleccione dispositivos conectados.
3. Seleccione Bluetooth.
4. Si alguien abre Bluetooth en su entorno, haga click en buscar dispositivo en la parte superior derecho. La unidad buscará automáticamente el dispositivo Bluetooth cercano.
5. Compruebe si el dispositivo Bluetooth está disponible, aparecerá una ventana emergente de solicitud, ingrese la contraseña relacionada y haga coincidir el dispositivo para conectarse.aparecerá un mensaje solicitando que ingrese la contraseña y otra información relacionada con el dispositivo para conectarse



6. Después de una coincidencia exitosa, elija la operación que desea hacer.



Warranty Certificate Terms and Conditions

LOGIC warrants that their Products will be free from defects in material and workmanship. The warranty period is one (1) year for the products and three (3) months for the accessories, which are part of the original package, including the battery. The warranty period begins the date of purchase by the End-User who shall present an invoice or a purchase receipt when requiring warranty service, otherwise the warranty period will begin from the date of manufacture of the product. LOGIC will repair a product, without cost to the customer, if it presents a manufacturing defect or defect in workmanship during the warranty period and if the defect occurred under normal conditions of use in accordance with the instructions and specifications stated in the User's manual.

For additional information about the terms and conditions of LOGIC's Limited Warranty or to obtain warranty service information, please visit the support section at: logicmobility.com.

Certificado de Garantía Términos y Condiciones

LOGIC garantiza que sus productos estarán libres de defectos de materia prima y ensamblaje. El periodo de garantía es de un (1) año para los productos y de tres (3) meses para los accesorios que forman parte del paquete original incluyendo la batería. El usuario final deberá presentar una factura o un recibo de compra cuando exija el servicio de garantía, de lo contrario el periodo de garantía comenzará a partir de la fecha de fabricación del producto. LOGIC reparará un producto, sin costo para el Cliente, si presenta un defecto de fabricación o un defecto de ensamble durante el periodo de garantía, y si el defecto se produjo en condiciones normales de uso de acuerdo con las instrucciones y especificaciones indicadas en el manual del usuario.

Para más detalles de la Garantía Limitada de LOGIC y para obtener información del servicio de garantía, por favor visite la sección de soporte en nuestro sitio web: logicmobility.com

logicmobility.com

Made in China

Copyright Swagtek, Inc. 2020